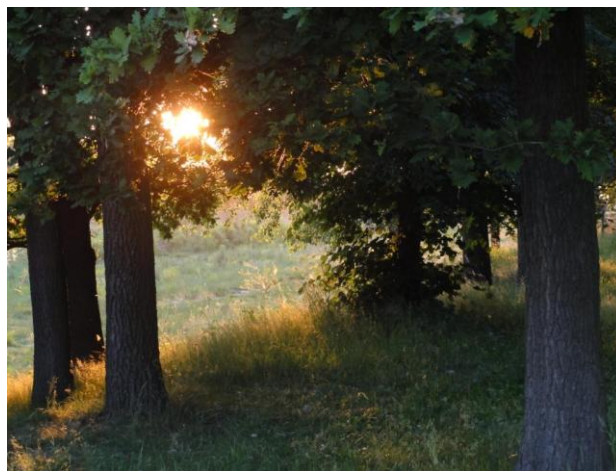




Zespół Placówek Oświatowych nr 2 we Wrocławiu
53-621 Wrocław, ul. Głogowska 30, e-mail: sps_autyzm@wp.pl
Tel./fax.: 071/3556560, tel. 071/3575359



**Dyrektor Zespołu Placówek Oświatowych Nr 2 we Wrocławiu
Prezes Dolnośląskiego Stowarzyszenia na Rzecz Autyzmu we Wrocławiu
Zapraszają do udziału w VI Ogólnopolskim Konkursie Plastycznym dla
Dzieci i Młodzieży z Autyzmem.**



Koncepcja ogólnopolskiego konkursu plastycznego

Zasięg: ogólnopolski

Adresaci: dzieci i młodzież z autyzmem realizujący obowiązek szkolny w placówkach publicznych i niepublicznych, integracyjnych, ogólnodostępnych oraz warsztatach terapii zajęciowej.

Termin rozstrzygnięcia konkursu : 28 listopada 2011

Temat: „Drzewo, drzewa, las”

Otwarcie wystawy pokonkursowej: 01.12.2011

Uzasadnienie:

Dzieci i młodzież z autyzmem do końca lat dziewięćdziesiątych wyraźnie defaworyzowana, dopiero po czasie transformacji w naszym kraju znalazła swoje miejsce w placówkach prowadzonych początkowo przez organizacje pozarządowe a następnie w placówkach prowadzonych przez organizacje samorządowe. Przykładem może być powstała w 1997

roku Filia dla Dzieci Autystycznych przy Szkole Podstawowej Nr 8 Specjalnej we Wrocławiu, która stała się w 2000 roku samodzielną szkołą dla uczniów z autyzmem, jako jedna z pierwszych w Polsce. Z liczby dziewięciorga uczniów w 1997 roku do dnia dzisiejszego zwiększyła swoją liczbę do ponad 50 podopiecznych. Liczby te pokazują skalę problemu oraz fakt, jak bardzo była potrzebna.

Autyzm jest najpoważniejszym zaburzeniem rozwojowym u dzieci. U osób z autyzmem osiowymi objawami zaburzeń jest: nieprawidłowa/zaburzona komunikacja, niewłaściwe wzorce zachowań społecznych/ brak umiejętności społecznych oraz sztywność zachowań/niechęć do zmian. Przyczyny autyzmu ciągle są nieznanne. Terapia osób z autyzmem ciągle nie jest skuteczna, można dużo poprawić w funkcjonowaniu takiej osoby, natomiast autyzm ciągle podlega badaniom i próbom opisywania.

U osób z autyzmem obserwuje się zdolności parcjalne („wysepkowe”) w różnym zakresie: muzycznym, matematycznym a także plastycznym.

Rozwijanie zdolności parcjalnych ma kapitalne znaczenie w terapii autyzmu. Przede wszystkim pozwala na rozwój poczucia własnej wartości.

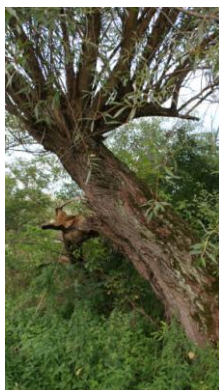
Terapia przez sztukę (arteterapia) jest źródłem osiągnięcia przez osoby z autyzmem poczucia własnej tożsamości, autonomii, poczucia sprawstwa, radości z tworzenia.

Organizowane do tej pory przez naszą placówkę wystawy prac plastycznych cieszyły się ogromnym zainteresowaniem społeczności lokalnych (wystawy co roku w Centrum Kultury Wrocław – Zachód, w Dolnośląskiej Bibliotece Pedagogicznej). Były też okazją do nagłośnienia problemów dzieci autystycznych oraz nauki tolerancji i rozumienia potrzeb środowiska z nimi związanego.

Rada Pedagogiczna pozytywnie zaopiniowała pomysł organizacji **ogólnopolskich konkursów plastycznych dla osób z autyzmem**.

Do udziału w konkursie zapraszamy autystycznych uczniów, wychowanków i podopiecznych wszystkich placówek ogólnodostępnych, kształcenia specjalnego oraz placówek integracyjnych i ogólnodostępnych.

W tym roku temat konkursu obejmuje temat: „Drzewo, drzewa, las”.



Drzewa to największe rośliny lądowe wieloletnie. Odgrywają dużą rolę w życiu człowieka, dostarczają materiałów budowlanych (domy, meble, instrumenty muzyczne i wiele, wiele innych). Stanowią bardzo ważny element ekosystemu, są zielonymi płucami. Służą człowiekowi i zwierzętom jako źródło pożywienia. Zachwycają swoją urodą. W Polsce kilkadziesiąt tysięcy najstarszych i najbardziej okazałych drzew podlega ochronie prawnej jako pomniki przyrody. Zachwycają swoją urodą fotografików, malarzy, rzeźbiarzy. Drzewa często inspirują do niezwykle pięknych prac. Każde drzewo ma odrębny, niepowtarzalny charakter i urok. Wywołuje często u ludzi różne emocje: zachwyty nad urodą, uczucia wzruszenia nad delikatnością i blaskiem kwitnących wczesną wiosną drzew owocowych, bogactwem barw i kształtów drzew egzotycznych, melancholii nad pięknem starych, pochylonych wierzb. Radości i piękna dojrzewających drzew owocowych. Jeszcze inne wrażenia wywiera las.



Kategorie prac plastycznych:

1. akwarela, pastele, olej itp. techniki malarskie
2. grafika i rysunek
3. ceramika
4. szkło
5. tkanina
6. rzeźba
7. techniki mieszane
8. materiały ekologiczne

Patronat Honorowy:

1. Ministerstwo Kultury i Dziedzictwa Narodowego
2. Dolnośląski Kurator Oświaty
3. Dyrektor Wydziału Edukacji Urzędu Miejskiego Wrocławia

Do jury zostali zaproszeni:

1. Ryszard Więckowski – artysta plastyk, kier. Katedry Witrażownictwa ASP we Wrocławiu
2. Elżbieta Olinkiewicz – wykładowca PWST /filia we Wrocławiu
3. dyrektor Liceum Plastycznego we Wrocławiu
4. Elżbieta Nowak - wojewódzki koordynator konkursów plastycznych
5. dyrektor Zespołu Placówek Oświatowych Nr 2 we Wrocławiu
6. dwoje członków Rady Pedagogicznej Zespołu Placówek Oświatowych Nr 2 we Wrocławiu

Jury konkursu przyznaje:

- **Grand Prix** – dla jednego uczestnika, którego praca/prace szczególnie zachwyca jury, poza kategoriami wieku;
- po trzy nagrody w każdej kategorii wiekowej
- jedną Nagrodę Specjalną im. Daniela Szulca dla osoby powyżej 16 r. ż. przyzna Dolnośląskie Stowarzyszenie na Rzecz Autyzmu



Kategorie wieku uczestników konkursu:

1. wiek od 7 do 10 lat
2. wiek od 11 do 15 lat
3. wiek od 16 do 18 lat
4. wiek od 18 do 21 lat
5. powyżej 21 lat

Prosimy osoby kierujące zajęciami plastycznymi, na których powstały bądź powstaną prace – terapeutów, nauczycieli, o kilka informacji na temat osoby autystycznej w załączonej ankiecie:

- imię i nazwisko uczestnika konkursu

- wiek
- norma intelektualna/ stopień upośledzenia
- nazwa placówki i adres
- imię i nazwisko nauczyciela/terapeuty prowadzącego zajęcia plastyczne
- zgodę rodziców/osoby pełnoletniej z autyzmem na zamieszczenie danych osobowych na stronie internetowej ZPO 2 i Dolnośląskiego Stowarzyszenia na Rzecz Autyzmu.



Termin nadsyłania prac:

Nieprzekraczalny termin nadsyłania prac: 25 listopada 2011 na adres: Zespół Placówek

Oświatowych Nr 2

Ul. Głogowska 30

53-621 Wrocław

Przesłanych na konkurs prac nie zwracamy.

O wynikach konkursu zawiadomimy uczestników drogą elektroniczną. Będą też informacje na stronie: www.zpo2.wroc.pl

Nagrodzone osoby mogą wraz z opiekunami wziąć udział w wernisażu w dniu 01.12.2011 r.

Nie zwracamy kosztów podróży.

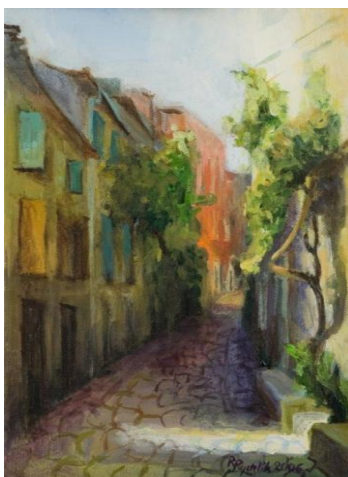
Dorota Ślepowron-Korwin
 Dyrektor Zespołu Placówek
 Oświatowych nr 2 we Wrocławiu
 Organizator

Wrocław, 2.08.2011

W koncepcji umieszczono nagrodzone w ubiegłych latach prace uczestników konkursu:

Martyny Złotej

Krzysztofa Klasy Fotografii: Dorota Korwin



Renata Rychlik - "Drzewa na uliczce w Rovigo" (źródło: Internet)